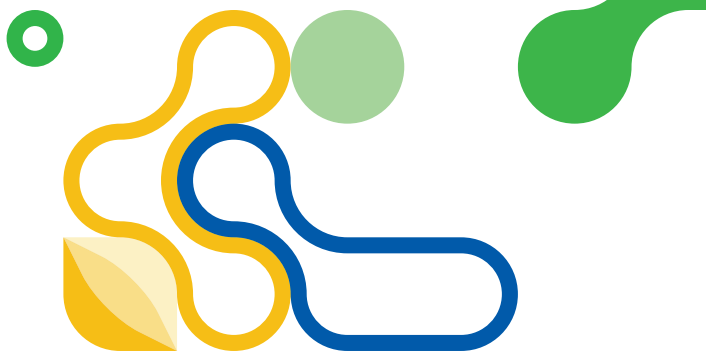




SOMBERHEID OF ONZEKERHEID ÉN CROHN OF COLITIS?

DAN IS PSYCHOSOCIALE HULP
MISSCHIEN IETS VOOR JOU!



LVPW



CROHN &
COLITIS NL

Met elkaar sterker

WAT DOET CROHN & COLITIS NL?

Crohn & Colitis NL is er voor mensen met chronische darmziektes, zoals de ziekte van Crohn, colitis ulcerosa, short bowel en andere darmontstekingen. Crohn & Colitis NL wil meer (h)erkenning en begrip voor deze aandoeningen en de gevolgen daarvan. Je kunt bij Crohn & Colitis NL terecht voor betrouwbare en onafhankelijke informatie en voor advies. Ook bieden zij mogelijkheden om jouw ervaringen te delen en in contact te komen met anderen.

WAT DOET LVPW?

LVPW is een beroepsvereniging voor psychosociaal zorgaanbieders. De bij LVPW aangesloten zorgaanbieders voldoen aan de registratie-eisen en hebben een psychosociale opleiding op ten minste HBO-niveau gevolgd. Psychosociale begeleiding valt onder het beroepsgeheim en is dus strikt vertrouwelijk. Oók als de begeleiding vergoed wordt door bijvoorbeeld je werkgever.



JE STAAT ER NIET ALLEEN VOOR

De ziekte van Crohn, colitis ulcerosa en short bowel: het zijn grillige ziektes die niet alleen jouzelf maar ook je naasten treffen en soms emotionele klachten veroorzaken. Sommige mensen zijn boos of voelen zich machteloos. Of je hebt het gevoel dat je bij niemand terecht kunt. Geen fijn gevoel.

Weet dat je niet alleen staat. Een gesprek met een ervaringsdeskundige kan helpen, maar soms heb je behoefte aan iemand die professioneel naast je gaat staan en hulp biedt. Bijvoorbeeld een psychosociaal therapeut.



PSYCHOSOCIALE THERAPEUTEN MET KENNIS VAN JOUW ZIEKTE

De Landelijke Vereniging Psychosociaal Werkenden (LVPW) en Crohn & Colitis NL zijn een samenwerkingsrelatie aangegaan om te delen in elkaars kennis waarbij therapeuten van de LVPW jaarlijks een training volgen zodat zij specifieke kennis hebben van chronische darmziektes zoals de ziekte van Crohn en colitis ulcerosa. Hierdoor weten zij tegen welke problemen, frustraties en onzekerheden jij mogelijk aanloopt.

WAT IS HET DOEL?

De begeleiding helpt jou of je naasten een weg te vinden in het leven waarvan de ziekte nu onderdeel uitmaakt. De therapie geeft je nieuwe inzichten en meer plezier in je leven, door veranderingen in jouw gedachten, gevoelens en gedrag. Psychosociale ondersteuning kan bijdragen tot een positieve houding die een gunstig effect kan hebben op de medische behandeling.

WAT KAN IK VAN DE THERAPIE VERWACHTEN?

Iedere psychosociaal therapeut heeft een eigen werkwijze, die bestaat uit gesprekken, oefeningen en technieken om jou te helpen.

- De therapeut brengt jouw situatie goed in kaart.
- Samen verkennen jullie de problemen en hoe je daarmee om kunt gaan.
- Gemiddeld varieert het aantal gesprekken tussen de 5 en 10 consulten van 1 tot 1,5 uur.
- Het aantal gesprekken hangt af van de complexiteit van je hulpvraag.

WORDEN DE KOSTEN VERGOED?

Psychosociale begeleiding wordt door de meeste zorgverzekeraars (gedeeltelijk) vergoed vanuit

de aanvullende zorgpakketten. Het valt onder alternatieve of complementaire zorg. Je hebt geen verwijzing van je huisarts nodig.

Op www.lvpw.nl/partner/vergoeding-zorgverzekeraar kun je checken welke vergoeding jouw zorgverzekeraar geeft voor behandelingen bij leden van de LVPW. Neem altijd ook contact op met jouw zorgverzekeraar om te controleren of je de consulten inderdaad (deels) vergoed krijgt. Benoem dat het gaat om psychosociale consulten met behandelcode 24504.

Soms vergoedt een werkgever (een deel van) de kosten of krijg je via het Persoonsgebonden Budget (PGB) een vergoeding. Informeer hiernaar bij jouw werkgever of gemeente. Ook belastingaftrek kan tot de mogelijkheden behoren.

HOE VIND IK EEN PSYCHOSOCIAAL THERAPEUT?

Bel met de Backoffice van de LVPW via **075-6700492** (bereikbaar tijdens kantooruren) of stuur een mail naar clientcontact@lvpw.nl. Vermeld ook je naam, woonplaats en telefoonnummer. Vervolgens verwijzen wij je door naar de psychosociaal therapeut mét kennis van chronische darmziektes die het dichtst bij jouw woonadres zijn/haar praktijk heeft.



LVPW



Landelijke Vereniging
Psychosociaal Werkenden

075-6700492

(werkdagen: 9:00 - 17:00)

www.lvpw.nl

clientcontact@lvpw.nl

**CROHN &
COLITIS NL**

Met elkaar sterker

Crohn & Colitis NL

0348-432920

(werkdagen: 10:00 - 14:30)

www.crohn-colitis.nl

info@crohn-colitis.nl

